

# EIFOs Matchlån

Match af investering  
i tidlige startups

Februar 2025

# Hvem er EIFO?

Danmarks Eksport- og Investeringsfond

- Ejet og garanteret af den danske stat.
- Bred portefølje og støtter bl.a. danske startups – store som små landet over.
- Samarbejder med mange forskellige aktører i økosystemet – alt fra business angels til venturefonde.
- Langsigtet og tålmodig långiver med fokus på at skabe innovation og samfundsafkast.
- Ansvarlig tilgang til at fremme bæredygtig udvikling i dansk erhvervsliv.
- Stort fokus på diversitet og mangfoldighed – både ift. køn, etnicitet og geografi.

**Nye forretninger**  
mia. kr.

28

**Forretningsomfang**  
mia. kr.

162

**Kunder**  
ca.

3.500

**Balancesum**  
mia. kr.

73



Sammen gør vi Danmark  
rigere  
på det, der gør en forskel,  
ved at ...

skabe vækst og  
iværksætterier på  
tværs af Danmark



åbne døre for  
global forretning



skubbe på den grønne  
omstilling



løfte innovative  
teknologier



bidrage til  
Danmarks sikkerhed



§1

## EIFO-loven

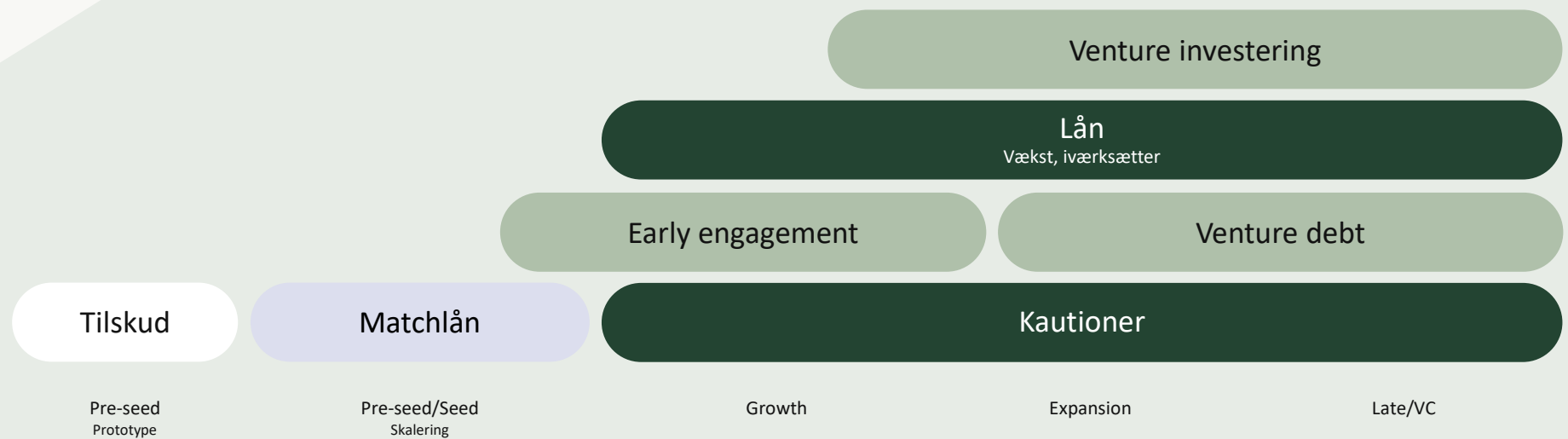
*”EIFO har til formål at skabe størst muligt samfundsmæssigt afkast ved at fremme vækst og fornyelse i dansk erhvervsliv, fremme dansk erhvervslivs muligheder for eksport og internationalisering, deltagelse i den globale værdikæde og opdyrkelse af nye markeder og bidrage til en bæredygtig og grøn omstilling.”*

Problem



# EIFOs tidligste finansiering baner vejen for dem, der tør tænke større

At rejse kapital er processen, hvor du skaffer finansiering til at skalere din virksomhed. Afhængigt af hvilket stadie din virksomhed befinder sig på, kan du overveje forskellige finansieringsmuligheder.



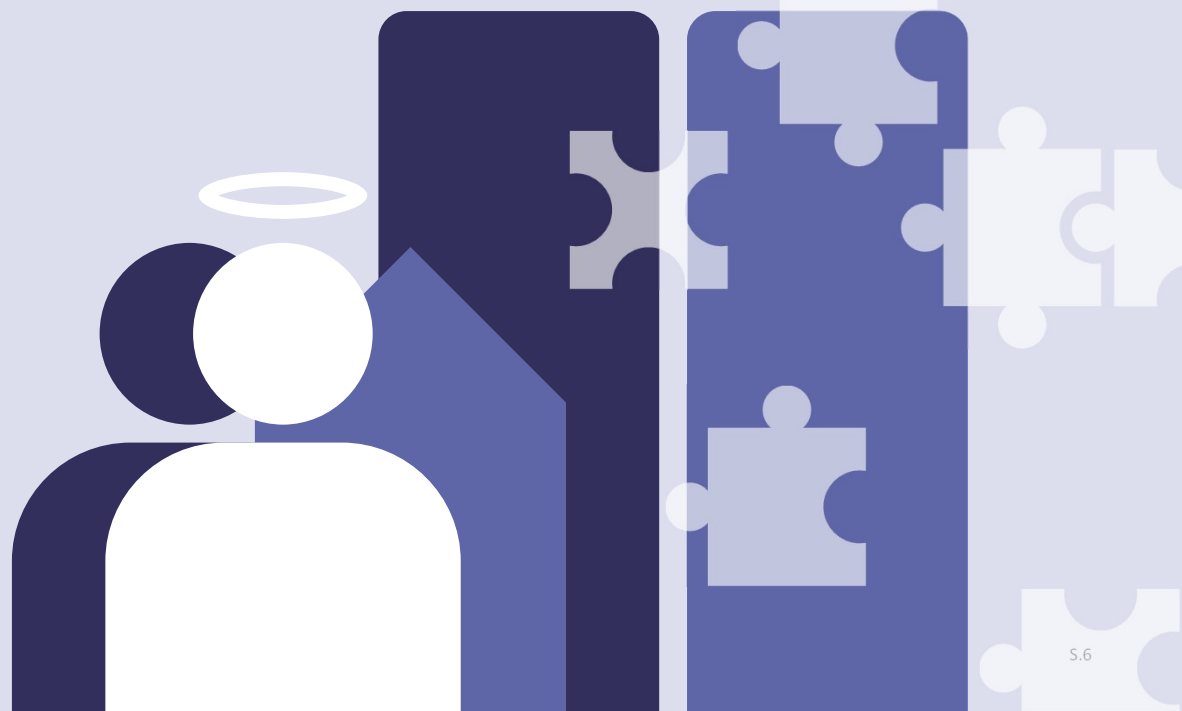
## EIFOs Matchlån

# Match af investering i tidlige startups

Vi samarbejder med mange typer investorer i forskellige konstellationer, heriblandt:

- Business angels
- Syndikater
- Familiekontorer
- Mindre fondsforvaltere, fx tidlige venturefonde eller erhvervsdrivende fonde

Fælles for alle investorer, vi samarbejder med, er, at de investerer i tidlige startups. Vi ser dem som centrale aktører i økosystemet, der med deres ekspertise, kapital og netværk kan hjælpe startups med at realisere deres potentiale.



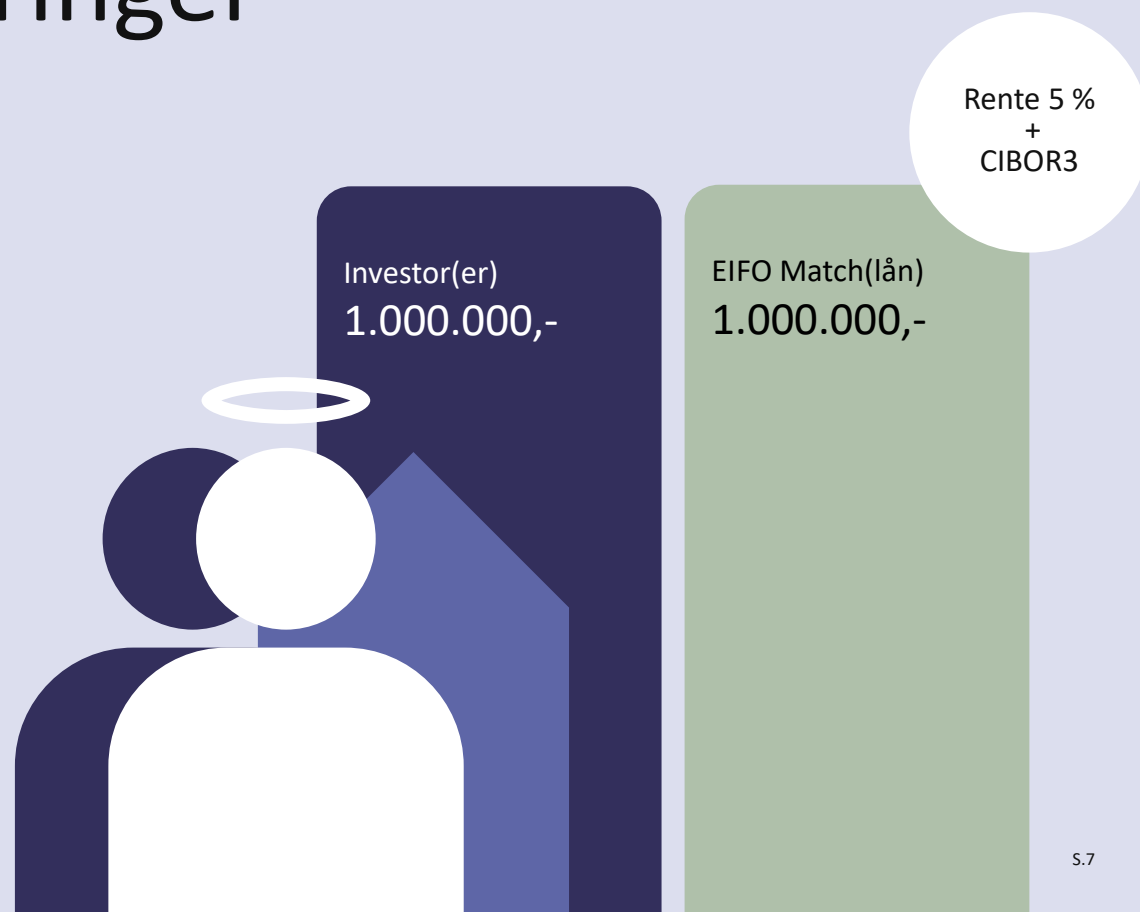
## EIFOs Matchlån

## EIFO matcher investeringer

1:1

Gennem EIFOs Matchlåneordning kan vi matche din investors investering 1:1. I praksis betyder det, at for hver krone din investor investerer i virksomheden, finansierer EIFO én krone mere.

Med Matchlånet kan EIFO matche hele finansieringsrunden. Lånet skal være minimum DKK 0,5 mio. og kan maksimalt være DKK 3 mio.



# Tålmodig långiver:

Et lån tilpasset tidlige virksomheder

5 % +  
CIBOR3

Renten tilskrives  
kvartalsvist

## Løbetid

6 år

Med initialt 3 års afdragsfrihed og oprullende renter (år 1-3).

- Afdrages over 3 år med kvartalsvise ydelser (år 4-6).

## Omkostninger

- Bonus: 5 % af værditilvæksten, maks. 1 x lånets hovedstol.
- Stiftelsesprovision 0,5%, dog min. 10.000 DKK.

## Sikkerheder

- Virksomhedspant på nom. lånets hovedstol.
- Det er ikke muligt at udlodde udbytte i lånets løbetid.
- Tilbagebetaling fra andre långivere.

## Udbetalingsbetingelser

- Samtidighed: Udbetaling af Matchlånet og kapitalforhøjelsen/medfinansieringen skal ske i forlængelse af hinanden.
- Dokumentationspakke, som opfylder EIFOs behov.
- Gennemførelse af tilfredsstillende hvidvask, ESG- og kend-din-kunde-tjek.

## Opsigelighed fra EIFO

### Committed facilitet

- Lånet er uopsigeligt, med mindre der sker misligholdelse som fx insolvens/konkurs.
- Manglende betaling af renter og afdrag.

## Opsigelighed fra låntager

- Lånet kan opsiges til enhver tid til udløb af et kvartal.
- Låntager forpligter sig til min. at betale 2 års rente.



# Hvorfor Matchlån?

Matchlånet er den tidligste finansieringsmulighed for startups

## Founder hæfter ikke personligt for lånet

Vi støtter den investorbårne rejse og skaber personlig sikkerhed for at skabe de bedste forudsætninger for succes.

## Finansiering, som ikke udvander founder(s)

Ofte skal der rejses kapital ad flere omgange, og for at beskytte founder(s) mod udvanding på et tidligt stadie kommer EIFOs finansiering som et lån.

## Kan være en mulighed for, at man kan få en investering fra en investor

Matchfinansieringen er en måde for en investor, fx business angel(s), at dele risikoen med andre på.

Finansieringen minder om egenkapital, for den kommer på et tidligt stadie

## For meget gæld kan være en ulempe ved næste kapitalrunde

Gæld indgår som en del af en effektiv kapitalstruktur og finansieringsplan, men kan være en ulempe, når tingene ikke udvikler sig som forventet.

# Tidlige startups med investorer

Matchlån er for tidlige startups, som har fået en investering

## Startup

### Lokation

- er registreret i Danmark og har en forretningsmodel med et dansk afsæt.

### Skalerbarhed

- har en forretningsmodel med innovationshøjde, og som kan skaleres.

### Omsætning

- er tidlig fase, dvs. har genereret en omsætning på mindre end 3 mio. DKK. akkumuleret (baseret på de aflagte årsrapporter).

### Grundlag

- er på et sundt finansielt grundlag. Det betyder, at virksomheden har runway til 12 måneder ved lånets udbetaling og ikke har negativ egenkapital.

## Investor

### Ansvar

- er forpligtet til at handle ansvarligt og beskytte vores fælles investering.

### Partnerskab

- er en partner, som deler vores værdier og mission.

### Transparens

- er loyal og transparent, når de giver EIFO oplysninger vedrørende låntagerens og medinvestorens præstation.

### Rolle i virksomhed

- skal være uden bestemmende indflydelse i virksomheden.

# Sådan får du et Matchlån

Processen tager ~1 måned og starter, når startuppen har fundet en investor

## 1. Indledende dialog og ansøgning

Læs mere  
[eifo.dk/loesninger/matchlaan/](https://eifo.dk/loesninger/matchlaan/)



Læs kriterierne  
[Eifo.dk/matchlån/kriterier](https://eifo.dk/matchlaan/kriterier)

Forudgående dialog  
 med EIFO  
 Både founder og investor.

Udfyld ansøgningsskema  
[eifo.dk/ansoeg-her/saadan-ansoeger-  
 du/](https://eifo.dk/ansoeg-her/saadan-ansoeger-du/)

## 2. Pitch

**Evaluering af  
 business casen**  
 Vi evaluerer business casen og det forventede samarbejde med founders og investorer.

**Screening**  
 Materialet screenes, og opfylder det vores krav, fortsætter vi sagsbehandlingen.

**Yderligere materiale**  
 Du kan blive bedt om at sende supplerende materiale gennem ansøgningsportalen.

**Pitch hos EIFO**  
 Både founders og investorer.

EIFO tager beslutning om at matche investeringen

## 3. Afklaring

**Klargøring**  
 Vi klargør aftalesættet, som skal signeres digitalt.

**Tinglysning**  
 Tinglysning og udbetaling.

Vi tinglyser virksomhedspantet, og lånet udbetales umiddelbart i forlængelse heraf.

# EIFO Start-up & Innovation

Altid velkommen til at række ud!



Jens Kastberg  
[jeka@eifo.dk](mailto:jeka@eifo.dk)  
+45 61 77 06 86